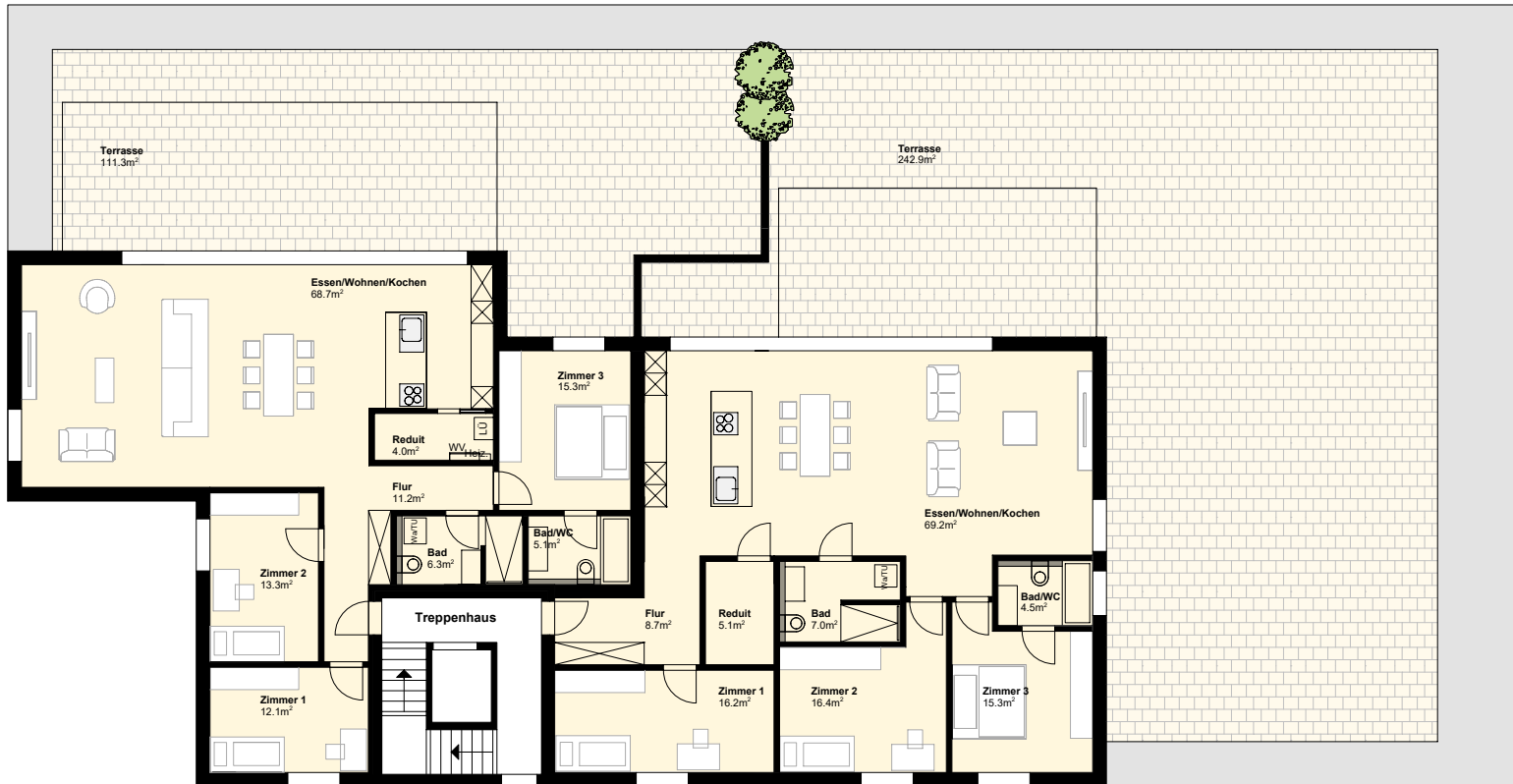


Umgebung





Attika Haus B7:
 Totale Nettofläche 136.1 m²

Attika Haus B6:
 Totale Nettofläche 142.5 m²



Grundriss Ebene 3 Attika Haus B



2.Obergeschoss Haus B5:
 Totale Nettfläche 119.3 m²

2.Obergeschoss Haus B4:
 Totale Nettfläche 113.5 m²

2.Obergeschoss Haus A6:
 Totale Nettfläche 113.5 m²

2.Obergeschoss Haus A5:
 Totale Nettfläche 113.5 m²

Grundriss Ebene 2
2. Obergeschoss Haus B

Grundriss Ebene 2
2. Obergeschoss Haus A





1.Obergeschoss Haus B3:
 Totale Nettofläche 119,3 m²

1.Obergeschoss Haus B2:
 Totale Nettofläche 113,5 m²

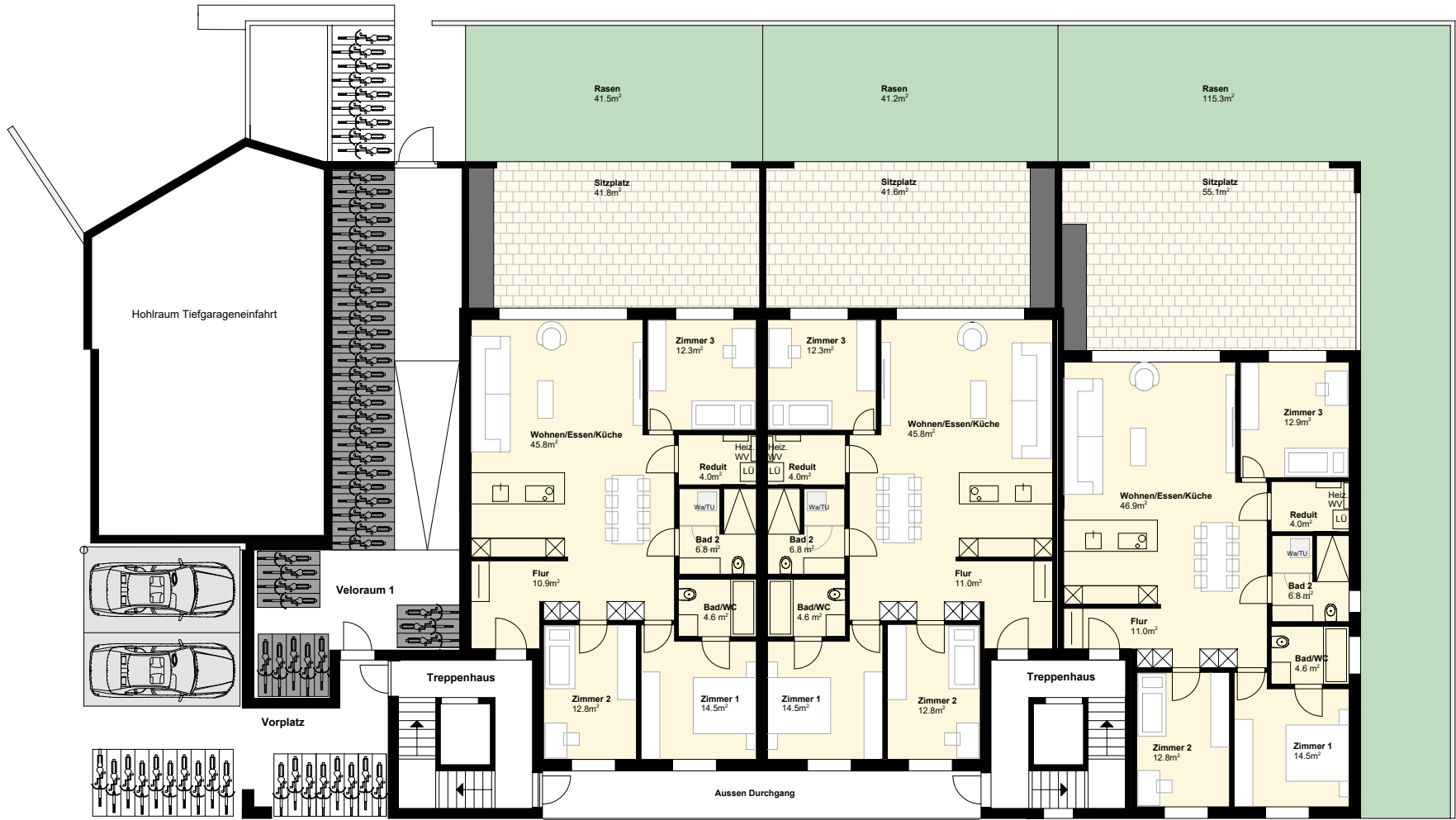
1.Obergeschoss Haus A4:
 Totale Nettofläche 113,5 m²

1.Obergeschoss Haus A3:
 Totale Nettofläche 113,5 m²

Grundriss Ebene 1
1. Obergeschoss Haus B

Grundriss Ebene 1
1. Obergeschoss Haus A





Erdgeschoss Haus B1:
 Totale Nettofläche 111.7 m²

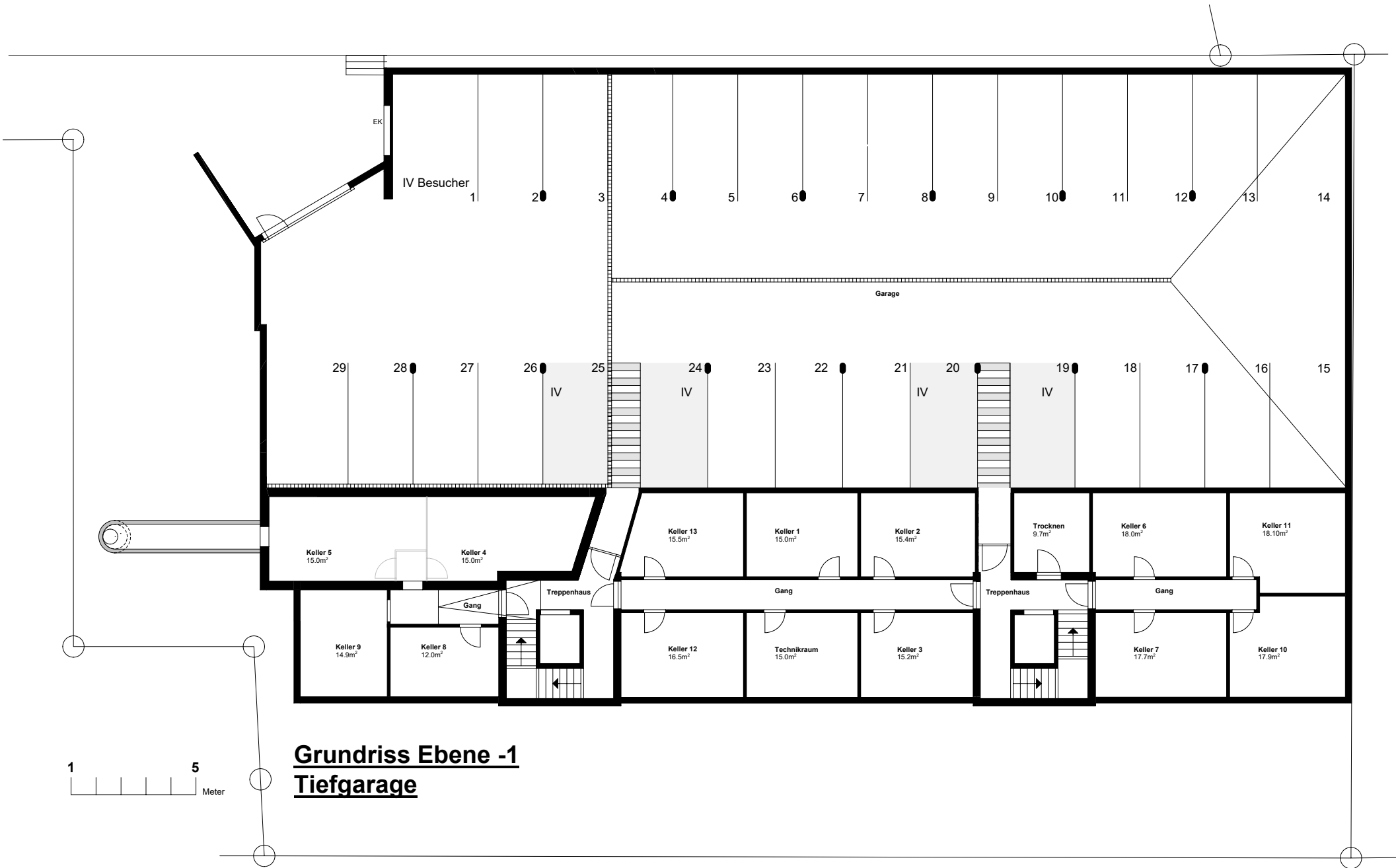
Erdgeschoss Haus A2:
 Totale Nettofläche 111.7 m²

Erdgeschoss Haus A1:
 Totale Nettofläche 113.5 m²



Grundriss Ebene 0
Erdgeschoss Haus B

Grundriss Ebene 0
Erdgeschoss Haus A



Grundriss Ebene -1
Tiefgarage

